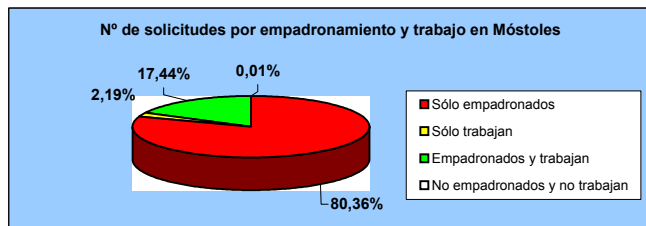


ANÁLISIS DE DATOS DE DEMANDA Y SOCIOLÓGICOS

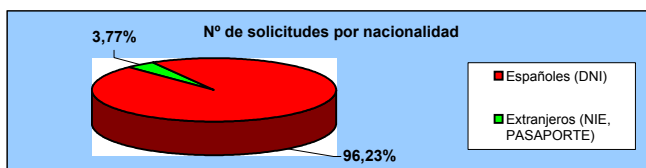
Nº DE SOLICITUDES POR EMPADRONAMIENTO Y TRABAJO EN MÓSTOLES

Categoría	Nº Solicitudes	%
Sólo empadronados	20.565	80,36%
Sólo trabajan	561	2,19%
Empadronados y trabajan	4.463	17,44%
No empadronados y no trabajan	3	0,01%
TOTAL	25.592	100,00%



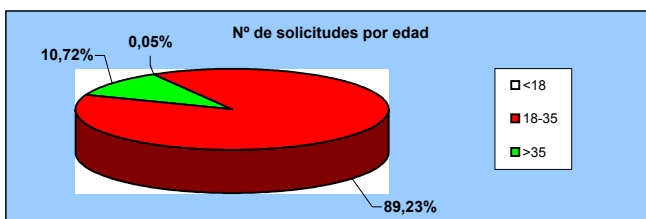
Nº DE SOLICITUDES POR NACIONALIDAD

Categoría	Nº Solicitudes	%
Espanoles (DNI)	24.627	96,23%
Extranjeros (NIE, PASAPORTE)	965	3,77%



Nº DE SOLICITUDES POR EDAD

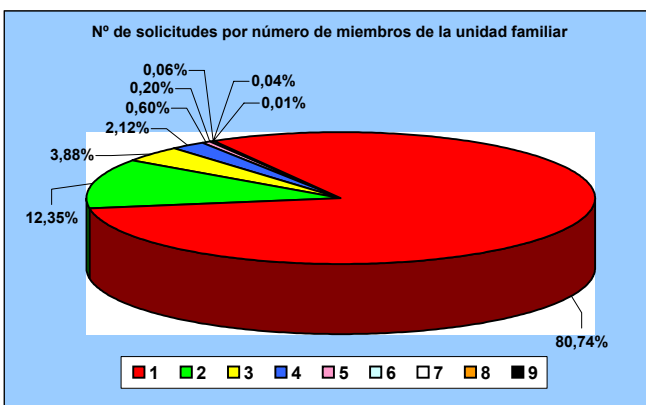
Edad	Nº Solicitudes	%
<18	12	0,05%
18-35	22.836	89,23%
>35	2.744	10,72%



Promedio de Edad	27,25 años
-------------------------	------------

Nº DE SOLICITUDES POR NÚMERO DE MIEMBROS DE LA UNIDAD FAMILIAR

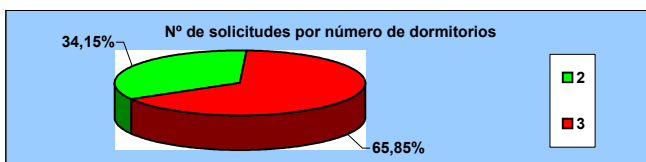
Nº Miembros	Nº Solicitudes	%
1	20.664	80,74%
2	3.161	12,35%
3	993	3,88%
4	543	2,12%
5	153	0,60%
6	51	0,20%
7	16	0,06%
8	9	0,04%
9	2	0,01%



Tamaño medio del hogar	1,31 miembros
-------------------------------	---------------

Nº DE SOLICITUDES POR NÚMERO DE DORMITORIOS

Nº Dormitorios	Nº Solicitudes	%
2	8.739	34,15%
3	16.853	65,85%



Nº DE SOLICITUDES POR NECESIDAD DE VIVIENDA ADAPTADA

Nº Dormitorios	Nº Solicitudes	%
SI	69	0,27%
SI (2D)	6	8,70%
SI (3D)	63	91,30%
NO	25.523	99,73%

